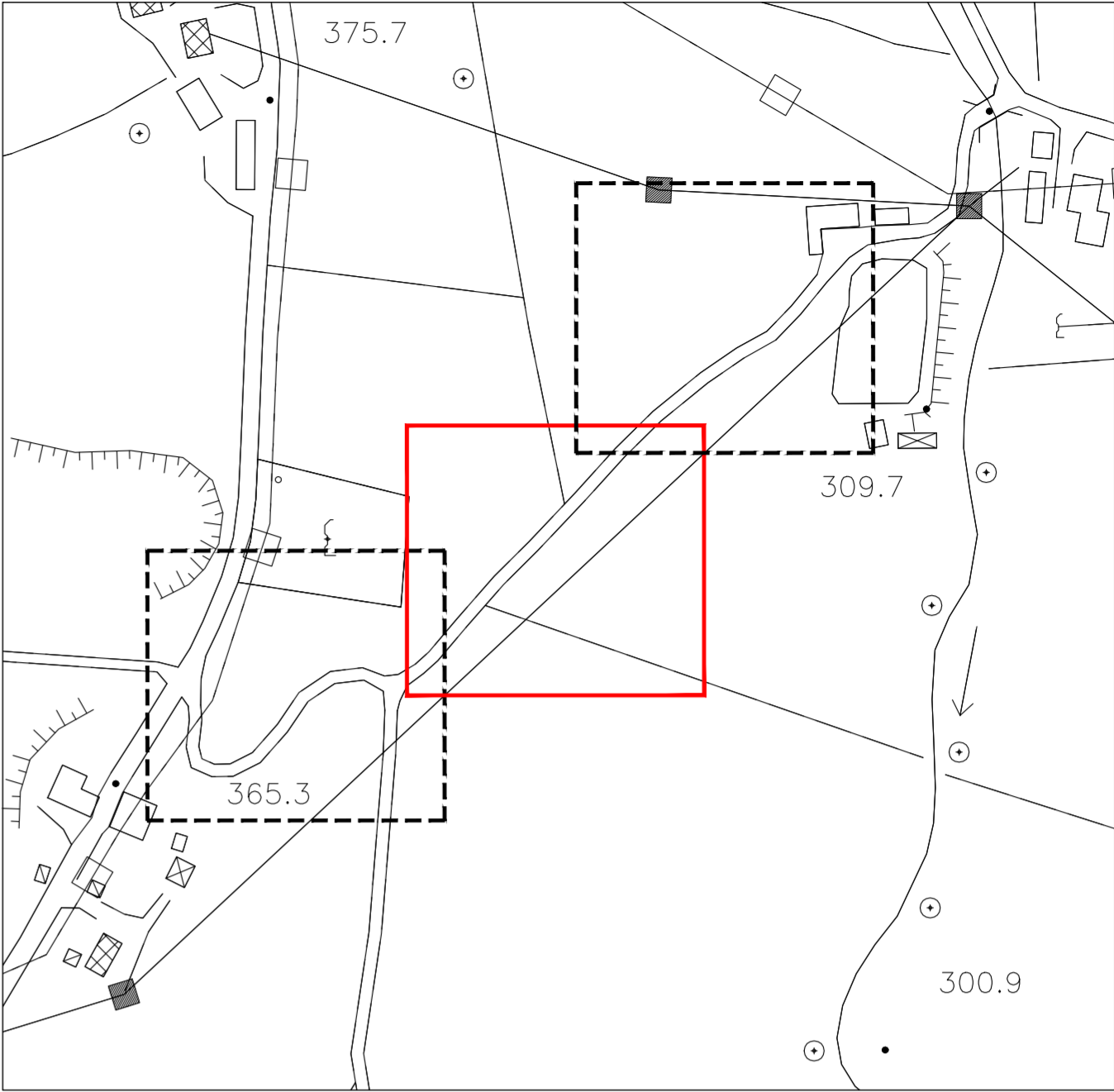


VISTA D'ASSIEME



LEGENDA	
	Pozzetto di raccordo in c.a. gettato in opera
	Scarpata
	Attraversamento esistente in PEAD Ø200
	Profilo strada
	Recinzione metallica

III° SETTORE AREA TECNICA
Ufficio Tecnico Comunale

COMUNE DI MONTONE
PROVINCIA DI PERUGIA

Ministero dell'Interno
Legge 145/2018 art. 1 c. 139
INTERVENTI MESSA IN SICUREZZA TERRITORIO

**Manutenzione straordinaria: messa in sicurezza
Strada Comunale di San Benedetto**

**PROGETTO
DEFINITIVO-ESECUTIVO**

TAVOLA
--